

Baugruppenfertigung in Perfektion



Neu
in unserem Maschinenpark:
Fahrständer-Fräszentrum
Soraluce FP 8000



Unsere Dienstleistung für Sie:

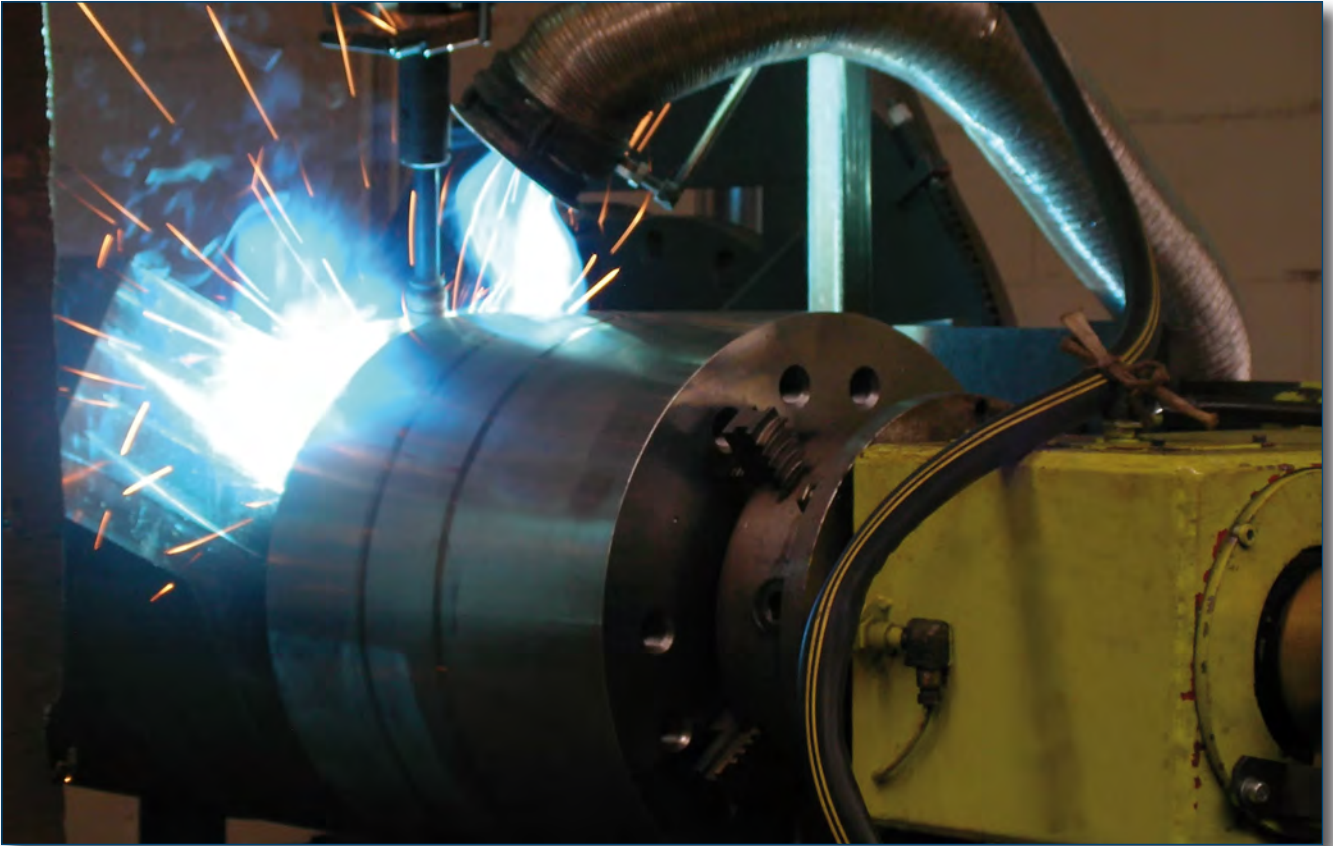
Schweißen → Bearbeiten → Montieren



gemeinsam. begeistert. realisieren

Schreiber

Schweißen . . .

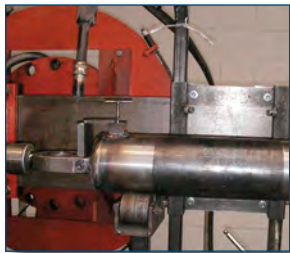
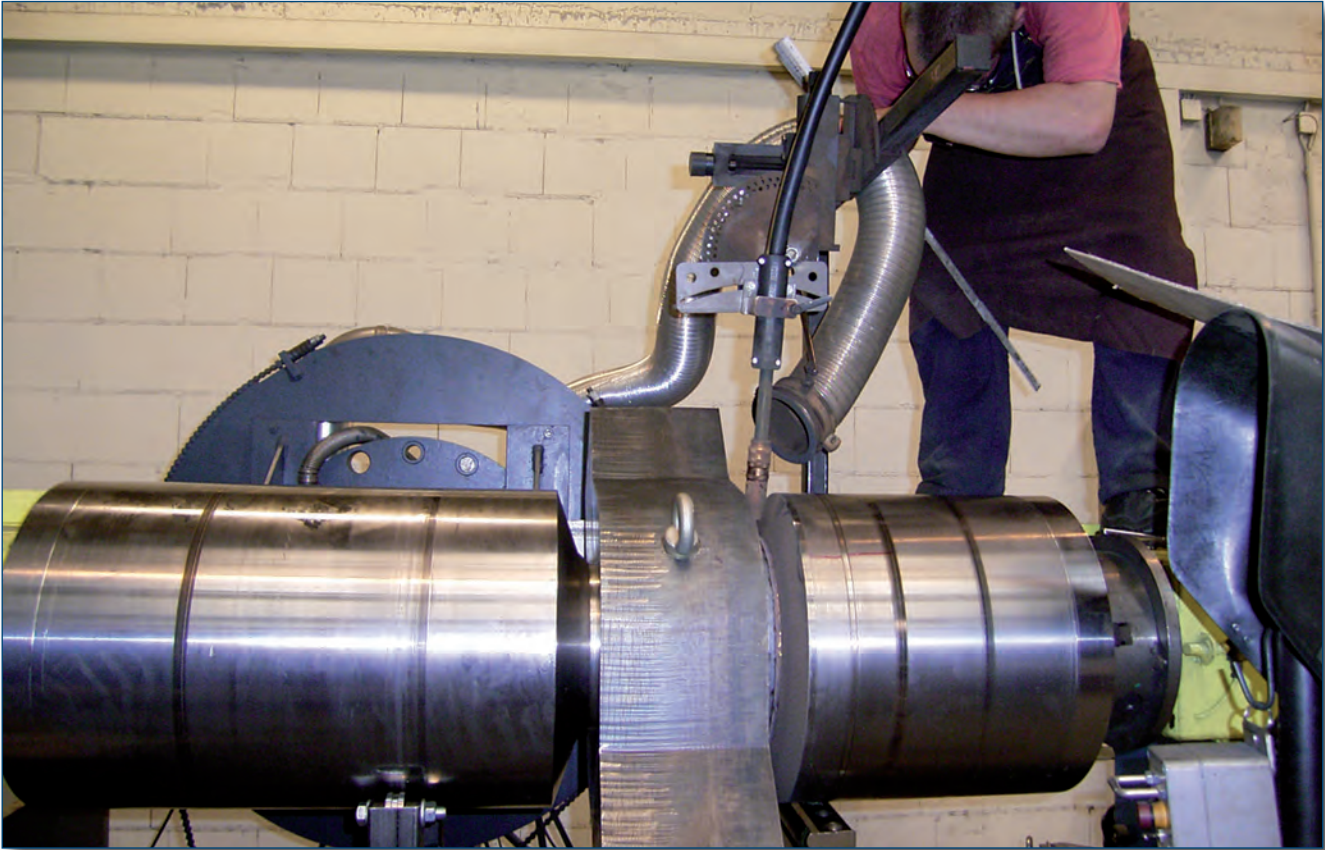


Nutzen Sie unsere Kompetenz beim Schweißen komplexer Teile bzw. Baugruppen:

- Eigener Schweißfachingenieur im Hause.
- Schweißtechnik manuell und automatisiert.
- Wir verfügen über den großen Befähigungsnachweis Klasse E nach DIN 18800 Teil 7 (Erweiterung auf hochfeste Feinkornbaustähle) sowie der Zertifizierung nach DIN ISO EN 3834-2.
- Langjährige Erfahrung im automatischen Rund- und Serienschweißen (MIG, MAG, WIG)
- Hohe Präzision bei komplexen Schweißkonstruktionen.
- Dichtheitsgeprüfte Behälter, Verteiler und Hydraulikzylinder.
- Komplexe Bearbeitung und Montage der Komponenten.

Technische Details:

- WIG Schweißen
- MIG Schweißen
- MAG Schweißen
- CNC-Bolzenschweißen mit Hub- u. Spitzenzündung
- Drehvorrichtungen teilweise CNC gesteuert bis 1,5t Stückgewicht
- großer Befähigungsnachweis DIN 18800-7
- Zertifizierung nach DIN EN ISO 3834-2



Bearbeiten . . .



Neu: Fahrständer-Fräszentrum Soraluce Typ FP 8000

Als Kunde profitieren Sie durch eine schnellere Fertigung und somit von kürzeren Durchlauf- und Lieferzeiten, einer flexiblen und genauen Bearbeitung und einem hohen Maß an Qualität und Zuverlässigkeit.

Technische Details:

- X-Achse 8000 mm
- Y-Achse 3000 mm
- Z-Achse 1500 mm
- Rundtisch 1500 x 1500 mm
- W-Achse 1000 mm
- 60-facher Werkzeugwechsler
- Teilegrößen bis 8 m x 3 m x 1,5 m
- Gewicht bis zu ca. 15 to





CNC-Doppelständer-Bearbeitungszentrum Toyota LB-421

Technische Details:

- X-Achse 4060 mm
- Y-Achse 2150 mm
- Z-Achse 1200 mm
- max. Teilgewicht kg 15000
- Spindel Leistung kW 22/26
- Spindeldrehzahl U/min 10 – 6000
- Arbeitsvorschub mm/min 1 – 10000
- Eilgänge (X/Y/Z) m/min 18/20/18
- IKZ 40 Bar
- Winkelfräskopf für vierseitige Stirnbearbeitung



Montieren . . .



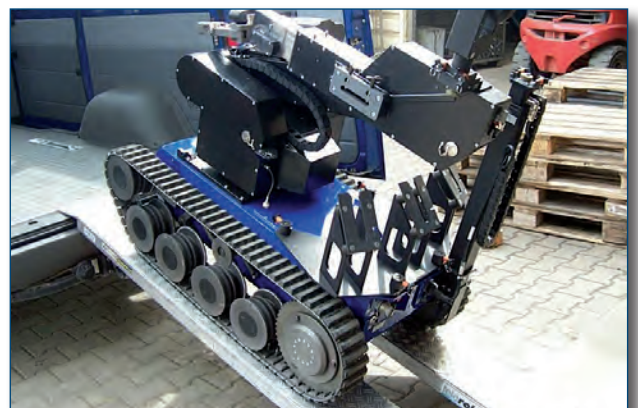
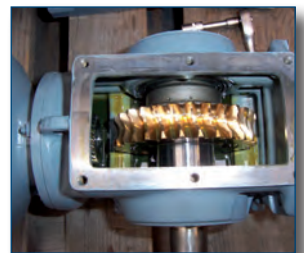
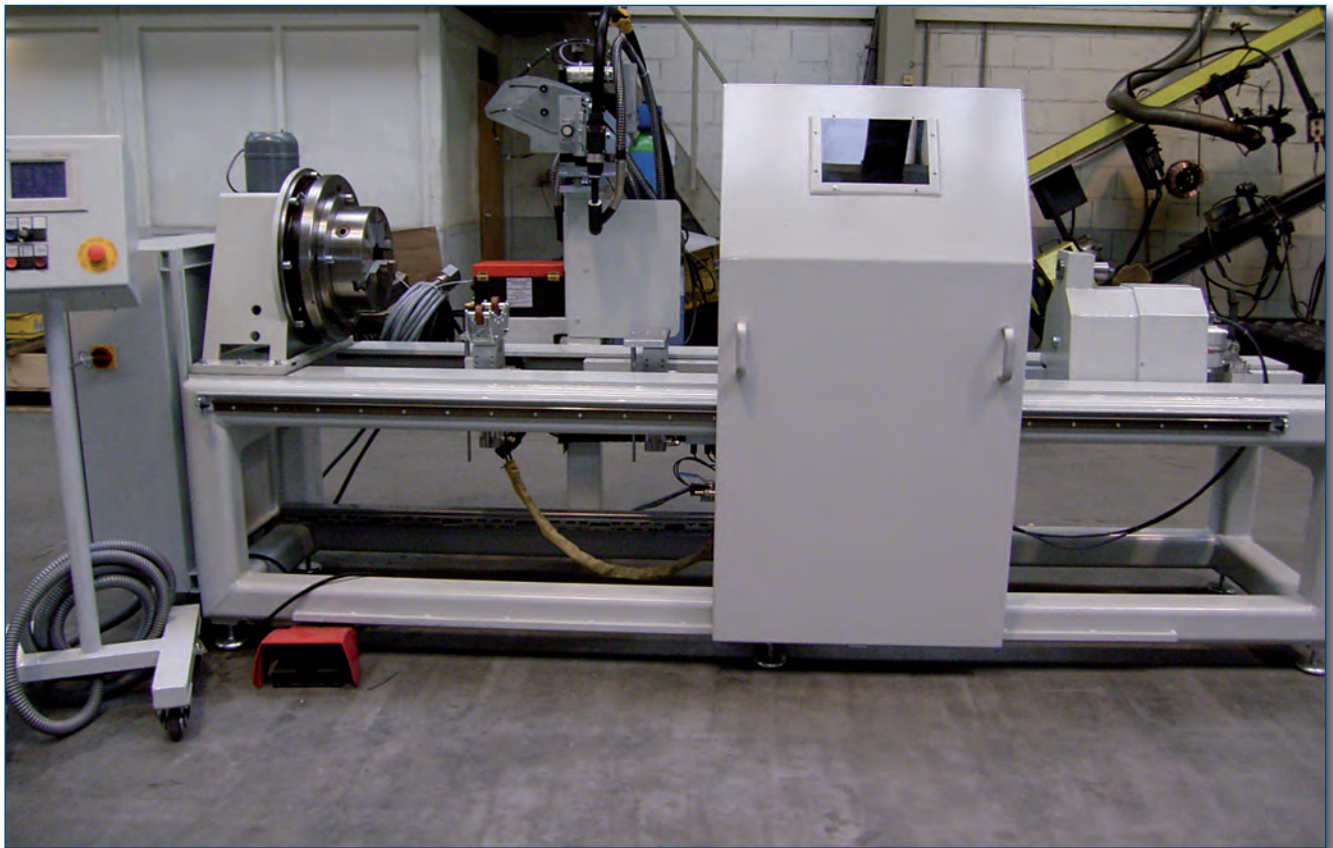
Montage von Baugruppen

Nach Ihren Wünschen entstehen in unseren Produktionshallen:

- Sondermaschinen
- komplette Anlagen und Aggregate nach Ihren Vorgaben bestückt mit elektrischen, elektronischen, pneumatischen, oder hydraulischen Antrieben und Steuerungen.

Von Ihren oder unseren Zeichnungen – vom Entwurf zur Produktion – über Montage, und Probelauf: Komplett aus einer Hand!



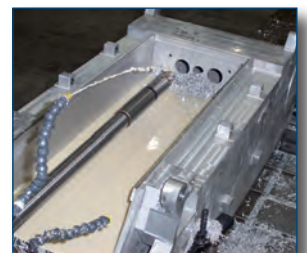


Nach Ihren Vorgaben präzise gefertigt . . .



Die **Schreiber Metalltechnik und Maschinenbau GmbH** verfügt über einen leistungsfähigen Maschinenpark. So wird bei der kundenspezifischen Fertigung kleiner und großer Bauteile eine hohe Maßhaltigkeit und Präzision garantiert.

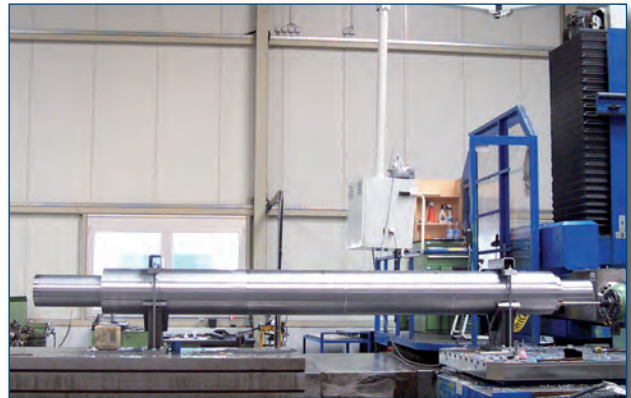
Auf ca. 2000 m² Produktionsfläche setzen sich hochqualifizierte Mitarbeiter kompetent für die Ziele der Kunden ein: Anspruchsvolle technische Herausforderungen bei der Entwicklung und dem Bau von Sondermaschinen, kompletten Anlagen und Aggregaten werden kostenbewußt und funktionsgenau gelöst.



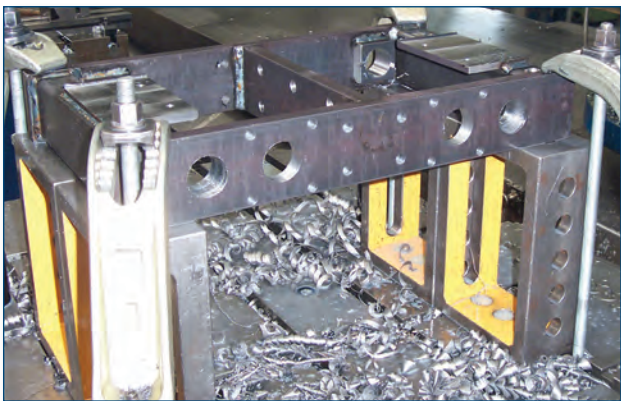
... aus einer Hand



• WIG • MIG • MAG Schweißen:
großer Befähigungsnachweis DIN 18800-7
Zertifizierung nach DIN EN ISO 3834-2



Großteilefräsen:
bis 6 m Länge, 2 m Höhe u. 1,25 m Breite



Rundtisch:
1,5 x 1,5 m für Teilgewichte bis 10 Tonnen



Krane:
bis 10 Tonnen, Hakenhöhe 6,5 m



Montage: genau nach Stückliste und
Zusammenstellungszeichnung



Bestückt mit elektr., pneumatischen oder
hydraulischen Antrieben u. Steuerungen

Zufriedene Kunden . . .

Wir setzen alles daran, dass aus Kunden Geschäftsfreunde werden. Das heißt, wir unterstützen Sie gerne schon im Vorfeld, indem wir mitdenken, mitentwickeln, die Fertigungstauglichkeit überprüfen bzw. Detailkonstruktionen entwerfen und dann kostenbewußt produzieren.

Als schwäbischer Familienbetrieb, mit 150-jähriger Tradition, legen wir, neben aller Innovationsfreudigkeit, immer noch Wert auf bewährte Tugenden, wie: Zuverlässigkeit, Präzision, Fleiß, Ehrlichkeit, Verantwortungsgefühl und Begeisterung.

Sie haben mein Wort



Walter Schreiber



Schreiber Metalltechnik und Maschinenbau GmbH
Raiffeisenstraße 38 • D-70794 Filderstadt
Tel.: 07 11 / 7 79 58 - 5 • Fax: 07 11 / 7 79 58 - 44
info@schreiber-filderstadt.de
www.schreiber-filderstadt.de